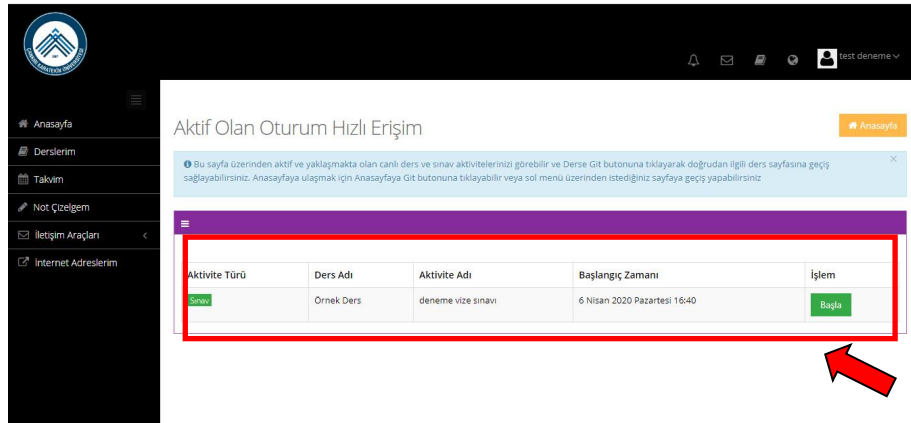


ÇANKIRI KARATEKİN ÜNİVERSİTESİ
UZAKTAN EĞİTİM UYGULAMA VE ARAŞTIRMA MERKEZİ
2021-2022 EĞİTİM-ÖĞRETİM YILI GÜZ YARIYILI
ORTAK DERSLER BÜTÜNLEME SINAVI UYGULAMA YÖNERGESİ

2021-2022 Eğitim-Öğretim Yılı Güz Yarıyılında PERCULUS uzaktan eğitim platformu üzerinden yürütülmekte olan **Atatürk İlkeleri ve İnkılap Tarihi-I, Türk Dili-I, Yabancı Dil-I (İng./Alm.) ve Temel Bilgi Teknolojileri Kullanımı** derslerinin bütünleme sınavları **14-18 Şubat 2022** tarihleri arasında **PERCULUS uzaktan eğitim platformu üzerinden çevrimiçi (online) olarak** yapılacak olup sınavların yürütülmesiyle ilgili genel esaslar aşağıda verilmiştir:

1. Her bir dersin sınavı **20 soru** ve her bir soru **5 seçenekten** oluşmaktadır. Her bir dersin sınav süresi **60 dakikadır**.
2. **Yukarıda belirtilen tüm dersler için sınavlar 14 Şubat 2022 Pazartesi günü saat 08:00 ile 18 Şubat 2022 Cuma günü saat 23:59 arasında aktif olacaktır. Yukarıda belirtilen tarih ve saat aralığının dışında sınava girilemez.**
3. **Öğrencilerin her bir dersin sınavını 3 (üç) defa alma hakkı vardır. Sınavın birden fazla kez alınması durumunda notu en yüksek olan sınav geçerlidir.**
4. **Online sınav uygulamasına güncel sürüme sahip Chrome tarayıcı kullanarak girilmelidir.**
5. Öğrenciler uzaktan eğitim platformu sayfasından **sınav giriş** butonuna tıkladıklarında sınav giriş sayfasına yönlendirilecekler ve bu sayfada kullanıcı adı ve şifrelerini girdiklerinde üzerlerine tanımlanmış sınavları görüntüleyeceklerdir.



6. Sınava başlamak için **Başla** butonuna tıklanır ve sınav başlatma ekranı açılır.

Aktivite Türü	Ders Adı	Aktivite Adı	Başlangıç Zamanı	İşlem
Sınav	Örnek Ders	deneme vize sınavı	6 Nisan 2020 Pazartesi 16:40	Başla

7. Açılan ekranda **Onaylıyorum** kutucuğu işaretlenerek **Başla** butonuna basılır.

deneme vize sınavı

kolay gelsin

Onaylıyorum

Kapat Başla

8. Sınav başladığında ilgili sorunun cevabı seçenek üzerine tıklanarak işaretlenir. Bir sonraki soruya **Sonraki** butonuna tıklanarak geçilir. Eğer istenirse sağ taraftaki panelde **Soruları Otomatik İlerlet** seçeneği seçilerek bir sonraki soruya otomatik olarak geçilebilir. Kalan sınav süresi sağ taraftaki panelde sınav süresi boyunca gösterilir.

2 - Örümceğin kaç gözü vardır?

a) 2
b) 4
c) 6
d) 8

< Önceki 2/20 Sonraki > Kapat Sınavı Bitir

Soruları Otomatik İlerlet

Kalan Süre

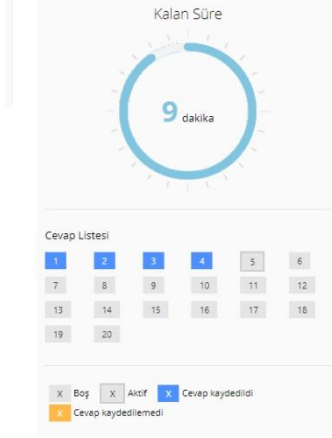
28 dakika

Cevap Listesi

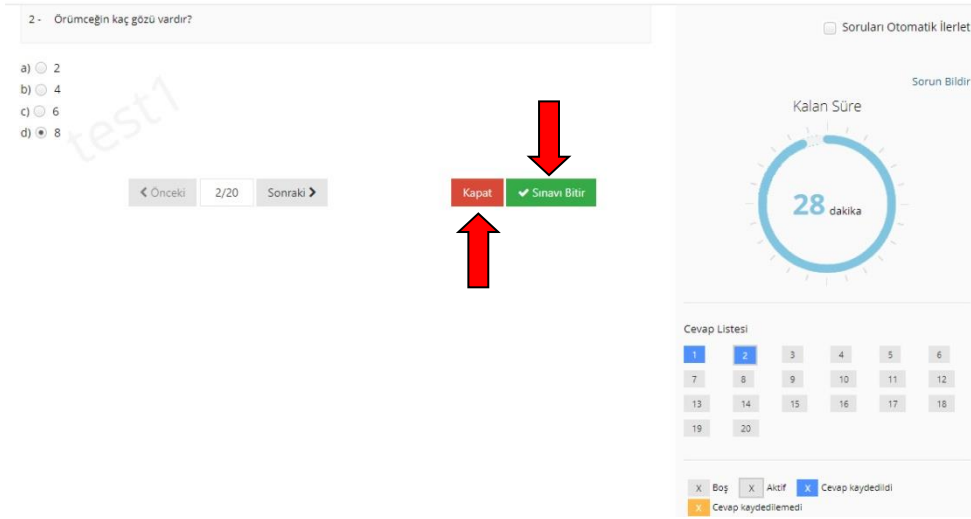
1	2	3	4	5	6
7	8	9	10	11	12
13	14	15	16	17	18
19	20				

Boş Aktif Cevap kaydedildi Cevap kaydedilemedi

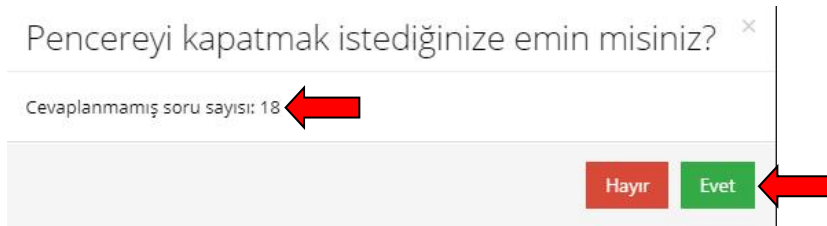
9. Sınav süresinin altında **Cevap Listesi** paneli vardır. Bu panelde sınavdaki toplam soru sayısı görülür. Cevaplanan ve kaydedilen sorular maviyle işaretlenir.



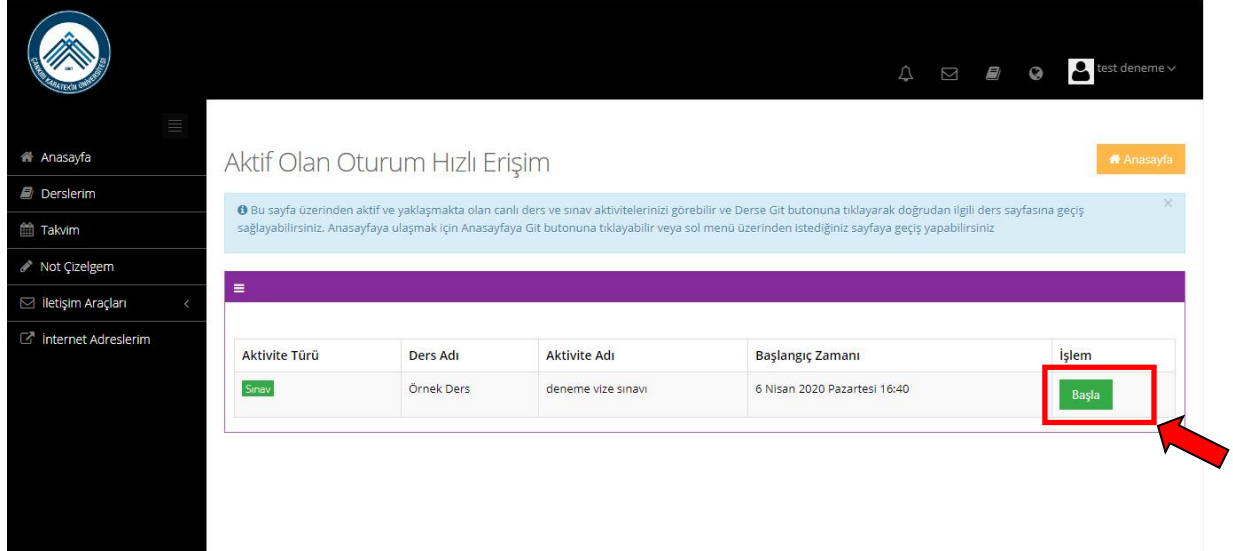
10. Sınav süresince istenildiği zaman **Kapat** butonuna basılarak sınavdan çıkılabilir. **Tüm soruları eksiksiz olarak işaretlediğinizden ve sınavı sonlandırmak istediğinizden emin olmadan Sınavı Bitir butonunu kullanmayınız. Her bir dersin sınavını 3 (üç) defa alma hakkınız vardır.**



11. **Kapat** butonuna tıklandığında onay penceresi açılır. Ekranda cevaplanmamış soru sayısı belirtilir. **Evet** butonuna tıklanırsa sınavdan çıkılır. **Bu durumda o ana kadar cevaplanan sorular işaretlenen seçenekleriyle birlikte kaydedilir. Bu durumda sınavınız tamamlanmamış ve henüz sonlandırılmamıştır. Hayır** butonuna tıklanılması durumunda ise sınava geri dönülür.



12. **Evet** butonuna tıklanarak sınavdan çıkılması durumunda, o sınav oturumuna ait kalan süre geri sayılarak işlemeye devam eder. Sınavın aktif olduğu tarih/saat aralığı içerisinde olmak koşuluyla kalan sınav süresi içerisinde sınava tekrar girilerek kalınan yerden devam edilebilir. Sınava tekrar girmek için yine ana sayfadan ilgili sınav için **Başla** butonuna tıklanır.



Aktivite Türü	Ders Adı	Aktivite Adı	Başlangıç Zamanı	İşlem
Sınav	Örnek Ders	deneme vize sınavı	6 Nisan 2020 Pazartesi 16:40	Başla

13. Daha sonra açılan ekranda **Onaylıyorum** seçilir ve **Başla** butonuna tıklanır. Sınav, birinci sorudan itibaren, daha önce cevaplanan sorular işaretlenmiş olan şıkları seçili olarak tekrar ekrana gelir.

Deneme Vize Sınavı



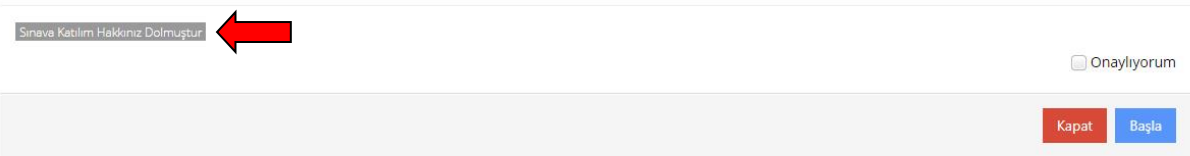
Sınava Devam Edebilirsiniz

Onaylıyorum

Kapat Başla

14. Kalan sınav süresi bittikten sonra veya sınavın aktif olduğu tarih/saat sona erdikten sonra, daha önceden **Evet** butonuna tıklanarak sınavdan çıkmış ise, tekrar sınava girilemez ve sınavınız değerlendirmeye alınmaz. Bu durumda **Sınav Katılım Hakkınız Dolmuştur** uyarısı ekrana gelir. Bu durumda **Onayla** ve **Başla** butonları çalışmaz. Bu durumda sınavınız geçersizdir.

Deneme Vize Sınavı



Sınav Katılım Hakkınız Dolmuştur

Onaylıyorum

Kapat Başla

15. **Sınavınızın geçerli olması ve değerlendirilebilmesi için verilen sınav süresi içerisinde (60 dakika) ve sınavın aktif olduğu süre/tarih aralığı içerisinde soruların cevaplanarak mutlaka Sınavı Bitir butonuna tıklanması ve sınavın kaydedilerek sonlandırılması gerekmektedir.**

2 - Örümceğin kaç gözü vardır?

a) 2
b) 4
c) 6
d) 8

< Önceki 2/20 Sonraki >

Kapat **Sınavı Bitir**

Soruları Otomatik İlerlet

Sorun Bildir

Kalan Süre

28 dakika

Cevap Listesi

1	2	3	4	5	6
7	8	9	10	11	12
13	14	15	16	17	18
19	20				

X Boş X Aktif X Cevap kaydedildi
X Cevap kaydedilemedi

16. **Sınavı Bitir** butonuna tıkladığında aşağıdaki uyarı ekranı gelir. **Evet** butonuna tıkladığında sınavınız kaydedilir.

Sınavı bitirmek istediğinize emin misiniz?

Tüm soruları yanıtladınız.

Hayır Evet

17. Sınav başarılı bir şekilde sonlandırıldıktan sonra aşağıdaki onay ekranı alınır.

deneme vize sınavı -1

✓ Cevaplarınız kaydedildi.

18. **Her bir dersin sınavını 3 (üç) defa alma hakkınız vardır.** Sınav birinci kez alındığında, **Sınavı Bitir** butonuna basarak sonlandırırdığınızda sınavınız kaydedilir ve notlanır. **Sınavı ikinci veya üçüncü alışınızda, bir önceki alışınızda işaretlediğiniz seçenekler tekrar ekrana gelmez, tüm soruların baştan tekrar işaretlenmesi ve Sınavı Bitir butonuna basılarak sınavın kaydedilmesi gerekmektedir.**

19. **Sınavın birden fazla kez alınması durumunda notu en yüksek olan sınav geçerlidir.**

20. SINAVINIZIN GEÇERLİ OLMASI VE DEĞERLENDİRİLEBİLMESİ İÇİN VERİLEN SINAV SÜRESİ (60 DAKİKA) VE SINAVIN AKTİF OLDUĞU TARİH/SAAT ARALIĞI İÇERİSİNDE SORULARIN CEVAPLANARAK **SINAVI BİTİR** BUTONUNA TIKLANMASI VE SINAVIN KAYDEDİLEREK SONLANDIRILMASI GEREKMEKTEDİR. BU İŞLEM YAPILMADIĞINDA SINAVINIZ GEÇERSİZ OLACAKTIR.

21. SINAV SIRASINDA HERHANGİ BİR TEKNİK AKSAKLIK YAŞANMASI DURUMUNDA LÜTFEN AŞAĞIDAKİ ADRESE İSİM-SOYAD, ÖĞRENCİ NO, BAĞLI BULUNDUĞUNUZ FAKÜLTE/YÜKSEKOKUL, BÖLÜM VE DERS/SINAV BİLGİLERİNİ İÇEREN BİR E-POSTA ATINIZ:

uzem@karatekin.edu.tr